



สพ.ตาก เขต 1	
เลขที่รับ	๙๖๔๗
วันที่	๑ พ.ย. ๒๕๖๕
เวลา	๑๓:๒๘ น.

ที่ ตก ๐๐๑๗.๒/ว ๑๗/๓/๓๐

ศาลากลางจังหวัดตาก
ถนนพหลโยธิน ตก ๖๓๐๐๐

๓๑ ตุลาคม ๒๕๖๕

เรื่อง ขอเชิญส่งบุคลากรเข้าร่วมสัมมนาวิชาการ

เรียน หัวหน้าส่วนราชการจังหวัดทุกส่วน หัวหน้าหน่วยงานรัฐวิสาหกิจทุกแห่ง นายอำเภอทุกอำเภอ
นายกองค์การบริหารส่วนจังหวัดตาก นายกเทศมนตรีนครแม่สอด และนายกเทศมนตรีเมืองตาก

สิ่งที่ส่งมาด้วย สำเนาหนังสือสถาบันวิจัยนโยบายเศรษฐกิจการคลัง (สวค.) ที่ สวค. ๗๙๑/๖๕
ลงวันที่ ๒๐ ตุลาคม ๒๕๖๕ จำนวน ๑ ชุด

ด้วยสถาบันวิจัยนโยบายเศรษฐกิจการคลัง (สวค.) จะดำเนินการจัดสัมมนาวิชาการ (ออนไลน์) ในหัวข้อ “Smart City : พลิกประเทศ ให้คนสร้างเมือง สู่เมืองสร้างคน” ในวันพุธที่ ๓๐ พฤศจิกายน ๒๕๖๕ เวลา ๐๙.๐๐ - ๑๖.๐๐ น. ในรูปแบบ Virtual Event ผ่านโปรแกรม Zoom Meeting ให้กับผู้บริหารภาครัฐ องค์กรปกครองส่วนท้องถิ่น ภาคธุรกิจที่เกี่ยวข้อง ตลอดจนกลุ่มผู้นำภาคเอกชนท้องถิ่น และบุคคลทั่วไปที่สนใจ โดยมีวัตถุประสงค์เพื่อตอบสนองนโยบายของภาครัฐในการขับเคลื่อนการพัฒนาเมืองอัจฉริยะเพื่อให้สอดคล้องกับทิศทางการพัฒนาประเทศตามแนวทางการขับเคลื่อนประเทศไทย ๔.๐ และยุทธศาสตร์ชาติระยะ ๒๐ ปี ในการนี้ สวค. จึงขอเชิญส่งบุคลากรเข้าร่วมสัมมนาวิชาการดังกล่าว โดยการสัมมนาฯ มีค่าธรรมเนียมการเข้าร่วมท่านละ ๕,๙๐๐ บาท เปิดรับสมัครตั้งแต่บัดนี้จนถึงวันศุกร์ที่ ๑๘ พฤศจิกายน ๒๕๖๕ รายละเอียดตามสิ่งที่ส่งมาด้วย

ในการนี้ จังหวัดตากจึงขอความร่วมมือประชาสัมพันธ์การสัมมนาวิชาการดังกล่าว ให้แก่บุคลากรและผู้ที่เกี่ยวข้องต่อไป

จึงเรียนมาเพื่อพิจารณา สำหรับอำเภอให้แจ้งองค์กรปกครองส่วนท้องถิ่นในพื้นที่ทราบด้วย

ขอแสดงความนับถือ

(นายสุพล วงศ์สุพิศาล)

รองผู้ว่าราชการจังหวัด ปฏิบัติราชการแทน

ผู้ว่าราชการจังหวัดตาก

สำนักงานจังหวัดตาก

กลุ่มงานยุทธศาสตร์และข้อมูลเพื่อการพัฒนาจังหวัด

โทรศัพท์/โทรสาร ๐ ๕๕๕๑ ๑๕๔๖

พ.ร.ว. วัลลภ



มูลนิธิสถาบันวิจัยนโยบายเศรษฐกิจการคลัง (มูลนิธิ สวค.)

เป็นองค์กรหรือสถานสาธารณกุศล ลำดับที่ 404 ของประกาศกระทรวงการคลัง เลขที่ 1175/2 ซอยกรุงเทพ-นนทบุรี 39 ถนนกรุงเทพ-นนทบุรี แขวงวงศ์สว่าง เขตบางซื่อ กรุงเทพฯ 10800 โทรศัพท์ : 0-2587-9788 โทรสาร : 0-2587-9799, 0-2587-9766

Fiscal Policy Research Institute Foundation

1175/2 Soi Krungthep-Nonthaburi 39, Krungthep-Nonthaburi Rd., Wong Sawang, Bang Sue, Bangkok 10800. Tel : +66-2587-9788 Fax : +66-2587-9799, +66-2587-9766

กลุ่มงานยุทธศาสตร์และข้อมูลฯ

เลขรับ 29-54
วันที่รับ 26 ต.ค. 2565

ศาลากลางจังหวัดตาก
เลขรับ 20505
วันที่ 26 ต.ค. 2565
เวลา.....น.

ที่ สวค. 791/65

20 ตุลาคม 2565

๒๖ ต.ค. ๒๕๖๕

เรื่อง ขอเชิญส่งบุคลากรเข้าร่วมสัมมนาวิชาการ

เรียน ผู้ว่าราชการจังหวัดตาก

สิ่งที่ส่งมาด้วย เอกสารแนะนำสัมมนาวิชาการ (ออนไลน์) ในหัวข้อ “Smart City : พลิกประเทศ ให้คนสร้างเมือง สู่เมืองสร้างคน”

สำนักงานจังหวัดตาก
เลขรับ ๕๕๕๑
วันที่ ๒๖ ต.ค. ๒๕๖๕
เวลา.....น.

ด้วยสถาบันวิจัยนโยบายเศรษฐกิจการคลัง (สวค.) จะดำเนินการจัดสัมมนาวิชาการ (ออนไลน์) ในหัวข้อ “Smart City : พลิกประเทศ ให้คนสร้างเมือง สู่เมืองสร้างคน” ในวันพุธที่ 30 พฤศจิกายน 2565 เวลา 9.00 – 16.00 น. ในรูปแบบ Virtual Event ผ่านโปรแกรม Zoom Meeting ให้กับผู้บริหารภาครัฐ องค์กรปกครองส่วนท้องถิ่น ภาคธุรกิจเกี่ยวข้อง ตลอดจนกลุ่มผู้นำภาคเอกชนท้องถิ่น และบุคคลทั่วไปที่สนใจ โดยมีวัตถุประสงค์เพื่อตอบสนองนโยบายของภาครัฐในการขับเคลื่อนการพัฒนาเมืองอัจฉริยะเพื่อให้สอดคล้องกับทิศทางการพัฒนาประเทศ ตามแนวทางการขับเคลื่อนประเทศไทย 4.0 และยุทธศาสตร์ชาติระยะ 20 ปี อีกทั้งยังเป็นการเตรียมพร้อมรับมือกับโอกาสและความท้าทายในการพัฒนาธุรกิจที่เกี่ยวข้องทั้งทางตรงและทางอ้อมกับการสร้างเมืองอัจฉริยะ เพื่อให้ธุรกิจเติบโตไปพร้อมเมือง และประเทศชาติอย่างยั่งยืนต่อไป

สวค. พิจารณาแล้วเห็นว่า การสัมมนาวิชาการฯ ดังกล่าว จะเป็นประโยชน์ต่อการพัฒนาบุคลากรของหน่วยงานของท่าน จึงได้ส่งรายละเอียดมาเพื่อโปรดพิจารณา (รายละเอียดตามสิ่งที่ส่งมาด้วย) โดยการสัมมนาวิชาการฯ ดังกล่าว มีค่าธรรมเนียมการเข้าร่วมสัมมนาท่านละ 5,900 บาท (ห้าพันเก้าร้อยบาทถ้วน) ทั้งนี้ หากสนใจและประสงค์จะส่งบุคลากรเข้าร่วมสัมมนา ขอได้โปรดแจ้งความจำนงหรือสอบถามรายละเอียดเพิ่มเติมจากผู้ประสานงานโครงการ เปิดรับสมัครตั้งแต่บัดนี้จนถึงวันศุกร์ที่ 18 พฤศจิกายน 2565

จึงเรียนมาเพื่อโปรดพิจารณา และขอขอบพระคุณเป็นอย่างสูงมา ณ โอกาสนี้

ขอแสดงความนับถือ

จุฑาทอง จารุมลีนท

(ดร. จุฑาทอง จารุมลีนท)

ผู้อำนวยการสถาบันวิจัยนโยบายเศรษฐกิจการคลัง



ผู้ประสานงาน
นางสาวพิชาวีร์ ศักดิ์ทวีพิชากุล โทร. 081-643-3258 E-mail: phichavee@fispri.org
นางสาวภัคจิรา สุวรรณคาม โทร. 095-991-4742 E-mail: phakjira@fispri.org
นางสาวณฐมน สะสมสิน โทร. 088-499-6614 E-mail: nathamon@fispri.org

เอกสารแนะนำสัมมนาวิชาการฉบับเต็ม
Smart City : พลิกประเทศ
ให้คนสร้างเมือง สู่เมืองสร้างคน

สัมมนาวิชาการ (ออนไลน์)

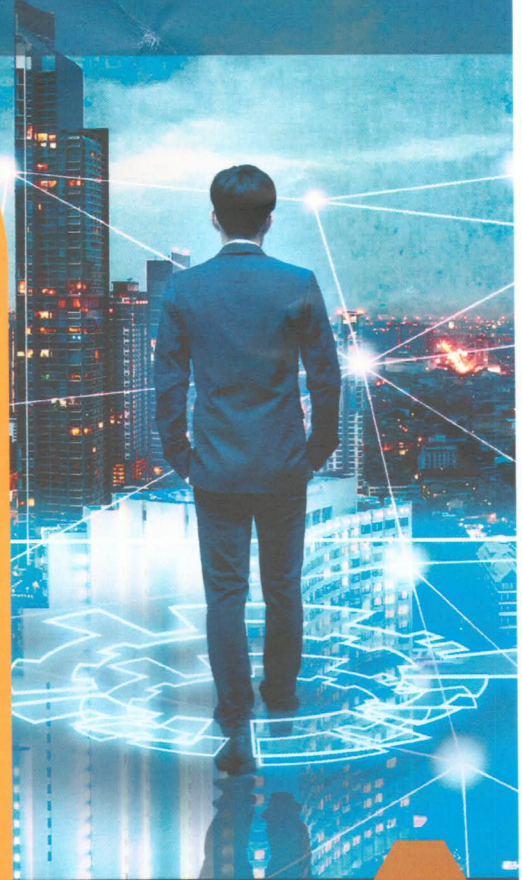
SMART CITY

พลิกประเทศ ให้คนสร้างเมือง สู่เมืองสร้างคน

ปัจจุบันเมืองขนาดใหญ่แบบมหานคร (Mega Urban City) มีแนวโน้มเพิ่มสูงขึ้นอันเป็นผลสืบเนื่องมาจากประชากรโลก และผู้คนเริ่มย้ายถิ่นฐานมาอยู่อาศัยในเขตเมืองเพิ่มขึ้น นำมาซึ่งปัญหาและความท้าทายต่างๆ มากมาย ซึ่งสามารถแก้ไขได้ด้วยการใช้เทคโนโลยีเพื่อพัฒนาและปรับใช้ในการจัดการเมือง ทั้งด้านกายภาพและโครงสร้าง รวมถึงบริการต่าง ๆ ที่เกี่ยวข้องเพื่อให้เมืองในรูปแบบเดิมกลายเป็น “เมืองอัจฉริยะ หรือ Smart City”

ทั้งนี้ เมืองที่ต้องการพัฒนาเป็นเมืองอัจฉริยะ จำเป็นต้องเลือกรูปแบบการลงทุนของภาครัฐและเอกชน ให้เหมาะสมกับบริบททางเศรษฐกิจของเมือง รวมถึงการเลือกรูปแบบการลงทุนอย่างถูกต้อง เพื่อความสำเร็จทั้งในด้านนโยบาย เศรษฐกิจ และสังคม


- ความรู้ความเข้าใจสำหรับทุกภาคส่วนที่เกี่ยวข้อง และบุคคลทั่วไปเกี่ยวกับการพัฒนาเมืองให้เป็นเมืองอัจฉริยะ
- เข้าใจรูปแบบการลงทุนให้เหมาะสมกับบริบททางเศรษฐกิจของเมือง
- โอกาสและความท้าทายในการประกอบธุรกิจที่เกี่ยวข้องกับการสร้างเมืองอัจฉริยะ และแนวทางการปรับตัวเพื่อการสร้างโอกาสและนัยสำคัญทางเศรษฐกิจ



ดาวน์โหลดเอกสาร
รายละเอียดเพิ่มเติม



 วันที่ 30 พฤศจิกายน 2565

 9.00 – 16.00 น.

ค่าธรรมเนียมท่านละ
5,900 บาท

ร่วมสัมมนา
ออนไลน์ผ่าน  zoom

Early Bird Promotion:

 **สมัคร 1 ท่าน รับฟรีอีก 1 ท่าน**

เมื่อสมัครและชำระเงินภายใน

วันที่ 4 พฤศจิกายน 2565

สอบถามและ

สมัครเข้าร่วมงานได้ที่

 @FisPRITraining

